

ภาพถ่ายโครงการ ก่อนดำเนินการก่อสร้าง ทุกระยะ ๑๐๐ เมตร ตอนที่ ๑  
โครงการก่อสร้างถนนสายเชื่อมศูนย์ซ่อมอากาศยาน - ศูนย์การค้าส่งชายแดน  
บริเวณสะพานมิตรภาพแห่งที่ ๓- ถนนเชื่อมทางหลวงแผ่นดินหมายเลข ๒๑๒ อ.ท่าอุเทน จ.นครพนม  
ประจำเดือนเมษายน ๒๕๖๙



กม.๐+๐๐๐



กม.๐+๑๐๐



กม.๐+๒๐๐



กม.๐+๓๐๐



กม.๐+๔๐๐



กม.๐+๕๐๐

ภาพถ่ายโครงการ ก่อนดำเนินการก่อสร้าง ทูกระยะ ๑๐๐ เมตร ตอนที่ ๑  
โครงการก่อสร้างถนนสายเชื่อมศูนย์ซ่อมอากาศยาน - ศูนย์การค้าสงขลาแดน  
บริเวณสะพานมิตรภาพแห่งที่ ๓- ถนนเชื่อมทางหลวงแผ่นดินหมายเลข ๒๑๒ อ.ท่าอุเทน จ.นครพนม  
ประจำเดือนเมษายน ๒๕๖๙



กม.๐+๖๐๐



กม.๐+๗๐๐



กม.๐+๘๐๐



กม.๐+๙๐๐



กม.๑+๐๐๐



กม.๑+๑๐๐

ภาพถ่ายโครงการ ก่อนดำเนินการก่อสร้าง ทูระยะ ๑๐๐ เมตร ตอนที่ ๑  
โครงการก่อสร้างถนนสายเชื่อมศูนย์ซ่อมอากาศยาน - ศูนย์การค้าส่งชายแดน  
บริเวณสะพานมิตรภาพแห่งที่ ๓- ถนนเชื่อมทางหลวงแผ่นดินหมายเลข ๒๑๒ อ.ท่าอุเทน จ.นครพนม  
ประจำเดือนเมษายน ๒๕๖๙



กม.๑+๒๐๐



กม.๑+๓๐๐



กม.๑+๔๐๐



กม.๑+๕๐๐



กม.๑+๖๐๐



กม.๑+๗๐๐

ภาพถ่ายโครงการ ก่อนดำเนินการก่อสร้าง ทูกระยะ ๑๐๐ เมตร ตอนที่ ๑  
โครงการก่อสร้างถนนสายเชื่อมศูนย์ซ่อมอากาศยาน - ศูนย์การค้าส่งชายแดน  
บริเวณสะพานมิตรภาพแห่งที่ ๓- ถนนเชื่อมทางหลวงแผ่นดินหมายเลข ๒๑๒ อ.ท่าอุเทน จ.นครพนม  
ประจำเดือนเมษายน ๒๕๖๙



กม.๑+๘๐๐



กม.๑+๙๐๐



กม.๒+๐๐๐



กม.๒+๑๐๐



กม.๒+๒๐๐



กม.๒+๓๐๐

ภาพถ่ายโครงการ ก่อนดำเนินการก่อสร้าง ทูกระยะ ๑๐๐ เมตร ตอนที่ ๑  
โครงการก่อสร้างถนนสายเชื่อมศูนย์ซ่อมอากาศยาน - ศูนย์การค้าสังขายแดน  
บริเวณสะพานมิตรภาพแห่งที่ ๓- ถนนเชื่อมทางหลวงแผ่นดินหมายเลข ๒๑๒ อ.ท่าอุเทน จ.นครพนม  
ประจำเดือนเมษายน ๒๕๖๙



กม.๒+๔๐๐



กม.๒+๕๐๐



กม.๒+๖๐๐



กม.๒+๗๐๐



กม.๒+๘๐๐



กม.๒+๙๐๐

ภาพถ่ายโครงการ ก่อนดำเนินการก่อสร้าง ทูกระยะ ๑๐๐ เมตร ตอนที่ ๑  
โครงการก่อสร้างถนนสายเชื่อมศูนย์ซ่อมอากาศยาน - ศูนย์การค้าสงขลาแดน  
บริเวณสะพานมิตรภาพแห่งที่ ๓- ถนนเชื่อมทางหลวงแผ่นดินหมายเลข ๒๑๒ อ.ท่าอุเทน จ.นครพนม  
ประจำเดือนเมษายน ๒๕๖๙



กม.๓+๐๐๐



กม.๓+๑๐๐



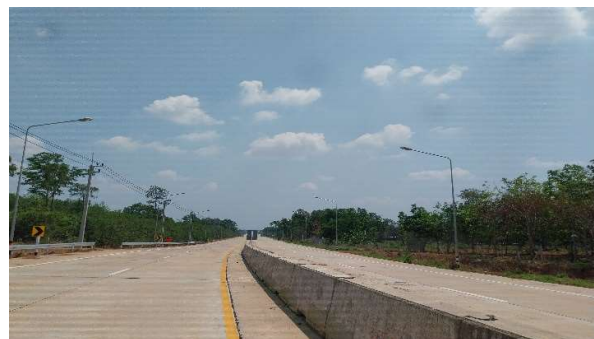
กม.๓+๒๐๐



กม.๓+๓๐๐



กม.๓+๔๐๐



กม.๓+๕๐๐

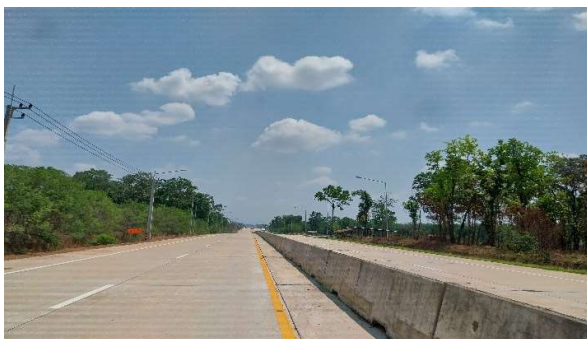
ภาพถ่ายโครงการ ก่อนดำเนินการก่อสร้าง ทูกระยะ ๑๐๐ เมตร ตอนที่ ๑  
โครงการก่อสร้างถนนสายเชื่อมศูนย์ซ่อมอากาศยาน - ศูนย์การค้าส่งชายแดน  
บริเวณสะพานมิตรภาพแห่งที่ ๓- ถนนเชื่อมทางหลวงแผ่นดินหมายเลข ๒๑๒ อ.ท่าอุเทน จ.นครพนม  
ประจำเดือนเมษายน ๒๕๖๙



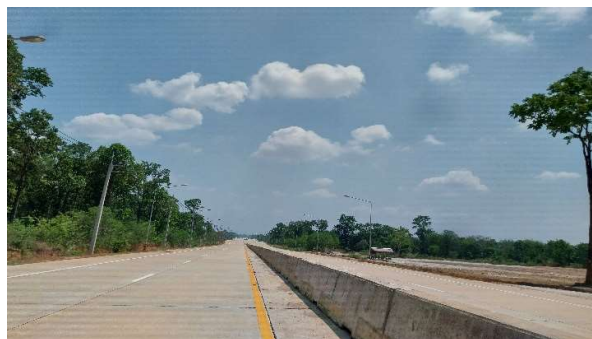
กม.๓+๖๐๐



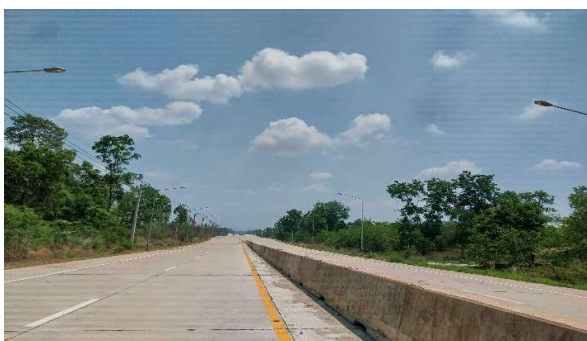
กม.๓+๗๐๐



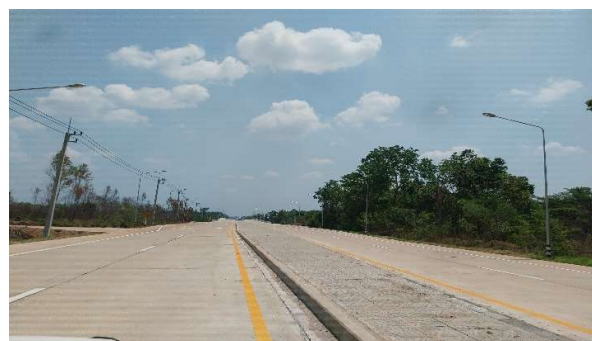
กม.๓+๘๐๐



กม.๓+๙๐๐



กม.๔+๐๐๐



กม.๔+๑๐๐

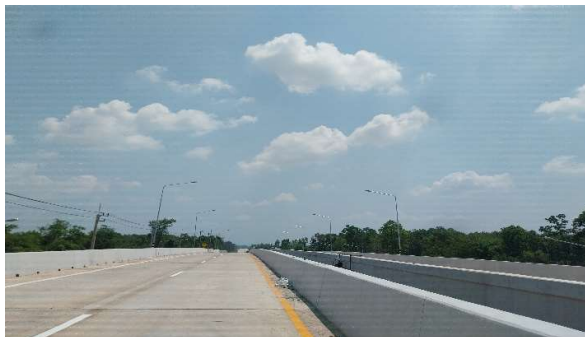
ภาพถ่ายโครงการ ก่อนดำเนินการก่อสร้าง ทูกระยะ ๑๐๐ เมตร ตอนที่ ๑  
โครงการก่อสร้างถนนสายเชื่อมศูนย์ซ่อมอากาศยาน - ศูนย์การค้าสังขายแดน  
บริเวณสะพานมิตรภาพแห่งที่ ๓- ถนนเชื่อมทางหลวงแผ่นดินหมายเลข ๒๑๒ อ.ท่าอุเทน จ.นครพนม  
ประจำเดือนเมษายน ๒๕๖๙



กม.๔+๒๐๐



กม.๔+๓๐๐



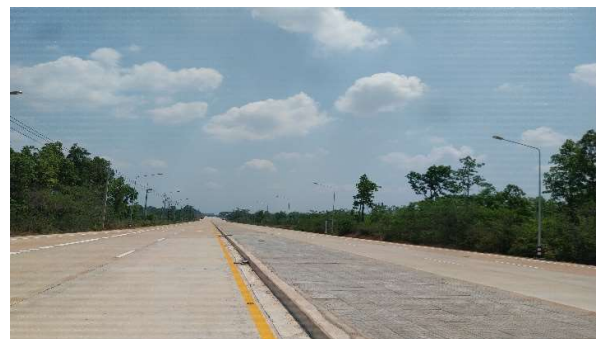
กม.๔+๔๐๐



กม.๔+๕๐๐



กม.๔+๖๐๐



กม.๔+๗๐๐

ภาพถ่ายโครงการ ก่อนดำเนินการก่อสร้าง ทุกระยะ ๑๐๐ เมตร ตอนที่ ๑  
โครงการก่อสร้างถนนสายเชื่อมศูนย์ซ่อมอากาศยาน - ศูนย์การค้าส่งชายแดน  
บริเวณสะพานมิตรภาพแห่งที่ ๓- ถนนเชื่อมทางหลวงแผ่นดินหมายเลข ๒๑๒ อ.ท่าอุเทน จ.นครพนม  
ประจำเดือนเมษายน ๒๕๖๙



กม.๔+๘๐๐



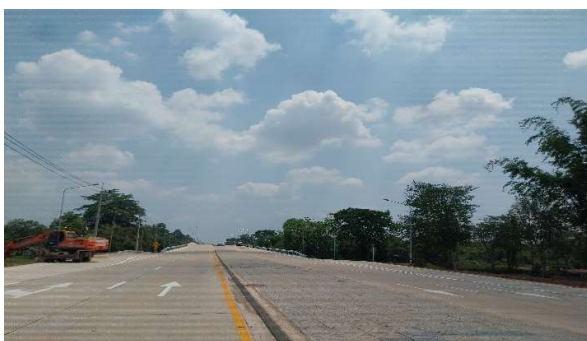
กม.๔+๙๐๐



กม.๔+๐๐๐



กม.๔+๑๐๐



กม.๔+๒๐๐



กม.๔+๓๐๐

ภาพถ่ายโครงการ ก่อนดำเนินการก่อสร้าง ทูกระยะ ๑๐๐ เมตร ตอนที่ ๑  
โครงการก่อสร้างถนนสายเชื่อมศูนย์ซ่อมอากาศยาน - ศูนย์การค้าส่งชายแดน  
บริเวณสะพานมิตรภาพแห่งที่ ๓- ถนนเชื่อมทางหลวงแผ่นดินหมายเลข ๒๑๒ อ.ท่าอุเทน จ.นครพนม  
ประจำเดือนเมษายน ๒๕๖๙



กม.๕+๔๐๐



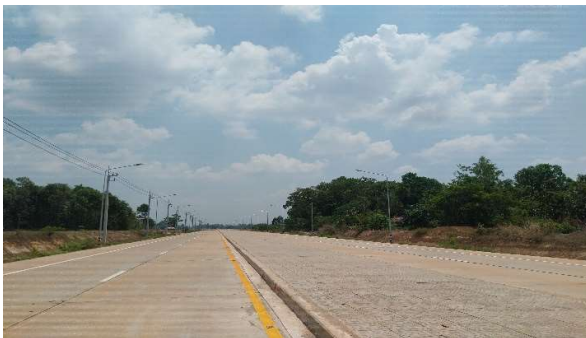
กม.๕+๕๐๐



กม.๕+๖๐๐



กม.๕+๗๐๐



กม.๕+๘๐๐



กม.๕+๙๐๐

ภาพถ่ายโครงการ ก่อนดำเนินการก่อสร้าง ทูกระยะ ๑๐๐ เมตร ตอนที่ ๑  
โครงการก่อสร้างถนนสายเชื่อมศูนย์ซ่อมอากาศยาน - ศูนย์การค้าสังขายแดน  
บริเวณสะพานมิตรภาพแห่งที่ ๓- ถนนเชื่อมทางหลวงแผ่นดินหมายเลข ๒๑๒ อ.ท่าอุเทน จ.นครพนม  
ประจำเดือนเมษายน ๒๕๖๙



กม.๖+๐๐๐



กม.๖+๑๐๐



กม.๖+๒๐๐



กม.๖+๓๐๐



กม.๖+๔๐๐



กม.๖+๕๐๐

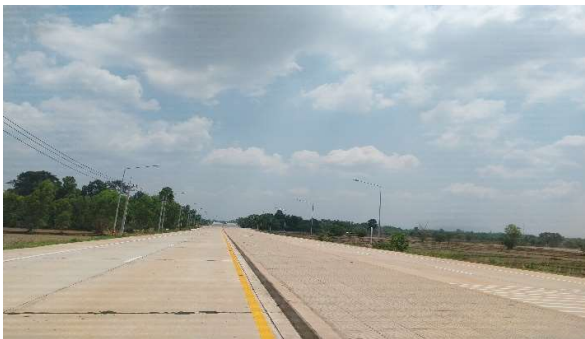
ภาพถ่ายโครงการ ก่อนดำเนินการก่อสร้าง ทุกระยะ ๑๐๐ เมตร ตอนที่ ๑  
โครงการก่อสร้างถนนสายเชื่อมศูนย์ซ่อมอากาศยาน - ศูนย์การค้าส่งชายแดน  
บริเวณสะพานมิตรภาพแห่งที่ ๓- ถนนเชื่อมทางหลวงแผ่นดินหมายเลข ๒๑๒ อ.ท่าอุเทน จ.นครพนม  
ประจำเดือนเมษายน ๒๕๖๙



กม.๖+๖๐๐



กม.๖+๗๐๐



กม.๖+๘๐๐



กม.๖+๙๐๐



กม.๗+๐๐๐



กม.๗+๑๐๐

ภาพถ่ายโครงการ ก่อนดำเนินการก่อสร้าง ทูกระยะ ๑๐๐ เมตร ตอนที่ ๑  
โครงการก่อสร้างถนนสายเชื่อมศูนย์ซ่อมอากาศยาน - ศูนย์การค้าสังขายแดน  
บริเวณสะพานมิตรภาพแห่งที่ ๓- ถนนเชื่อมทางหลวงแผ่นดินหมายเลข ๒๑๒ อ.ท่าอุเทน จ.นครพนม  
ประจำเดือนเมษายน ๒๕๖๙



กม.๗+๒๐๐



กม.๗+๓๐๐



กม.๗+๔๐๐



กม.๗+๕๐๐



กม.๗+๖๐๐



กม.๗+๗๐๐

ภาพถ่ายโครงการ ก่อนดำเนินการก่อสร้าง ทูกระยะ ๑๐๐ เมตร ตอนที่ ๑  
โครงการก่อสร้างถนนสายเชื่อมศูนย์ซ่อมอากาศยาน - ศูนย์การค้าสงขลาแดน  
บริเวณสะพานมิตรภาพแห่งที่ ๓- ถนนเชื่อมทางหลวงแผ่นดินหมายเลข ๒๑๒ อ.ท่าอุเทน จ.นครพนม  
ประจำเดือนเมษายน ๒๕๖๙



กม.๗+๘๐๐



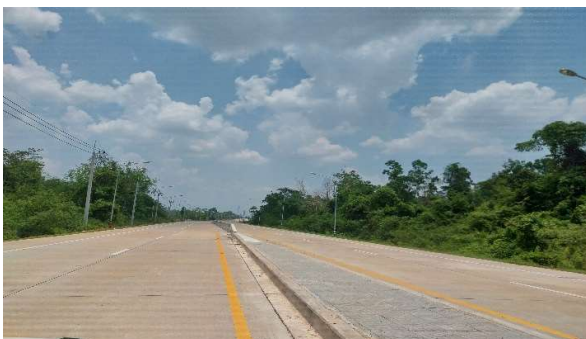
กม.๗+๙๐๐



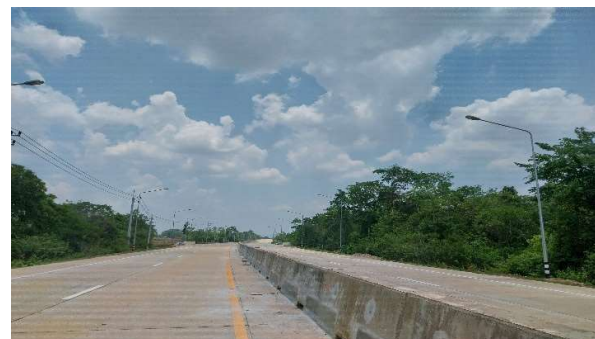
กม.๘+๐๐๐



กม.๘+๑๐๐



กม.๘+๒๐๐



กม.๘+๓๐๐

ภาพถ่ายโครงการ ก่อนดำเนินการก่อสร้าง ทูระยะ ๑๐๐ เมตร ตอนที่ ๑  
โครงการก่อสร้างถนนสายเชื่อมศูนย์ซ่อมอากาศยาน - ศูนย์การค้าสังขายแดน  
บริเวณสะพานมิตรภาพแห่งที่ ๓- ถนนเชื่อมทางหลวงแผ่นดินหมายเลข ๒๑๒ อ.ท่าอุเทน จ.นครพนม  
ประจำเดือนเมษายน ๒๕๖๙



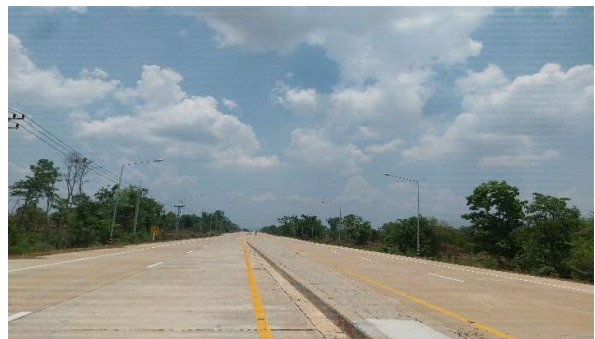
กม.๘+๔๐๐



กม.๘+๕๐๐



กม.๘+๖๐๐



กม.๘+๗๐๐



กม.๘+๘๐๐



กม.๘+๙๐๐

ภาพถ่ายโครงการ ก่อนดำเนินการก่อสร้าง ทูระยะ ๑๐๐ เมตร ตอนที่ ๑  
โครงการก่อสร้างถนนสายเชื่อมศูนย์ซ่อมอากาศยาน - ศูนย์การค้าส่งชายแดน  
บริเวณสะพานมิตรภาพแห่งที่ ๓- ถนนเชื่อมทางหลวงแผ่นดินหมายเลข ๒๑๒ อ.ท่าอุเทน จ.นครพนม  
ประจำเดือนเมษายน ๒๕๖๙



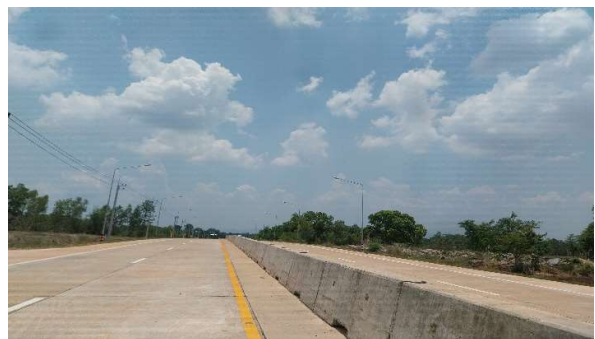
กม.๙+๐๐๐



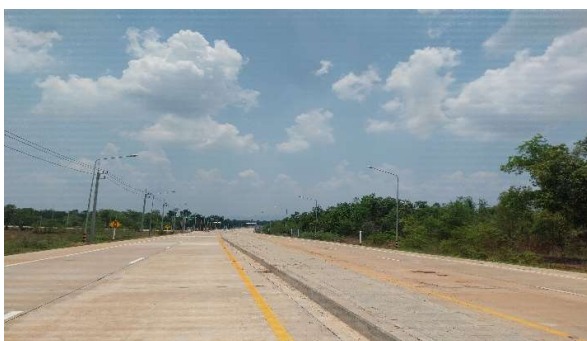
กม.๙+๑๐๐



กม.๙+๒๐๐



กม.๙+๓๐๐

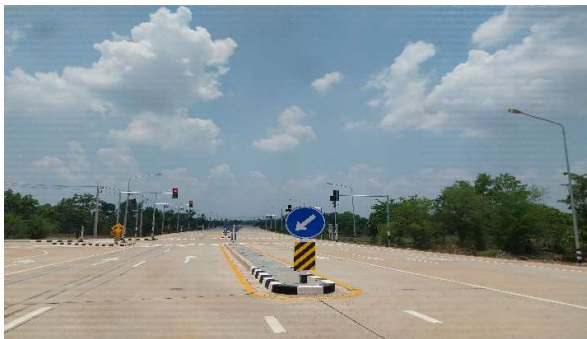


กม.๙+๔๐๐



กม.๙+๕๐๐

ภาพถ่ายโครงการ ก่อนดำเนินการก่อสร้าง ทุกระยะ ๑๐๐ เมตร ตอนที่ ๑  
โครงการก่อสร้างถนนสายเชื่อมศูนย์ซ่อมอากาศยาน - ศูนย์การค้าสังขายแดน  
บริเวณสะพานมิตรภาพแห่งที่ ๓- ถนนเชื่อมทางหลวงแผ่นดินหมายเลข ๒๑๒ อ.ท่าอุเทน จ.นครพนม  
ประจำเดือนเมษายน ๒๕๖๙



กม.๙+๖๐๐



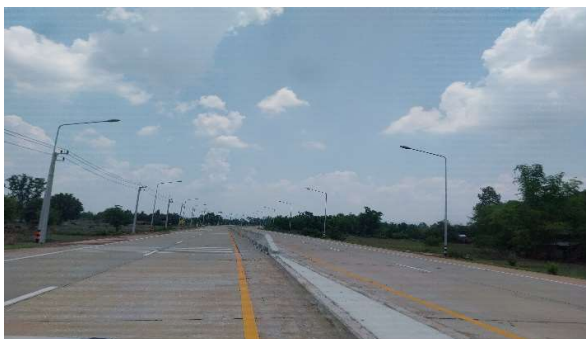
กม.๙+๗๐๐



กม.๙+๘๐๐



กม.๙+๙๐๐



กม.๑๐+๐๐๐



กม.๑๐+๑๐๐

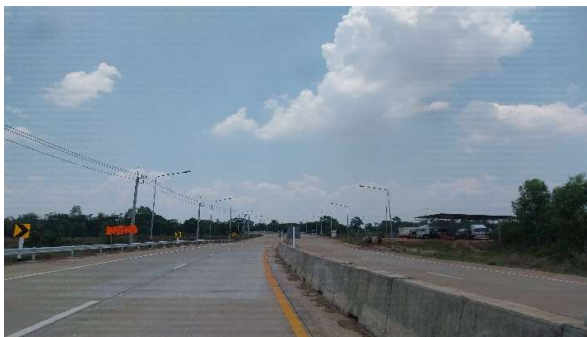
ภาพถ่ายโครงการ ก่อนดำเนินการก่อสร้าง ทูระยะ ๑๐๐ เมตร ตอนที่ ๑  
โครงการก่อสร้างถนนสายเชื่อมศูนย์ซ่อมอากาศยาน - ศูนย์การค้าสังขายแดน  
บริเวณสะพานมิตรภาพแห่งที่ ๓- ถนนเชื่อมทางหลวงแผ่นดินหมายเลข ๒๑๒ อ.ท่าอุเทน จ.นครพนม  
ประจำเดือนเมษายน ๒๕๖๙



กม.๑๐+๒๐๐



กม.๑๐+๓๐๐



กม.๑๐+๔๐๐



กม.๑๐+๕๐๐



กม.๑๐+๖๐๐



กม.๑๐+๗๐๐

ภาพถ่ายโครงการ ก่อนดำเนินการก่อสร้าง ทูระยะ ๑๐๐ เมตร ตอนที่ ๑  
โครงการก่อสร้างถนนสายเชื่อมศูนย์ซ่อมอากาศยาน - ศูนย์การค้าส่งชายแดน  
บริเวณสะพานมิตรภาพแห่งที่ ๓- ถนนเชื่อมทางหลวงแผ่นดินหมายเลข ๒๑๒ อ.ท่าอุเทน จ.นครพนม  
ประจำเดือนเมษายน ๒๕๖๙



กม.๑๐+๘๐๐



กม.๑๐+๙๐๐



กม.๑๑+๐๐๐



กม.๑๑+๑๐๐



กม.๑๑+๒๐๐



กม.๑๑+๓๐๐

ภาพถ่ายโครงการ ก่อนดำเนินการก่อสร้าง ทูระยะ ๑๐๐ เมตร ตอนที่ ๑  
โครงการก่อสร้างถนนสายเชื่อมศูนย์ซ่อมอากาศยาน - ศูนย์การค้าส่งชายแดน  
บริเวณสะพานมิตรภาพแห่งที่ ๓- ถนนเชื่อมทางหลวงแผ่นดินหมายเลข ๒๑๒ อ.ท่าอุเทน จ.นครพนม  
ประจำเดือนเมษายน ๒๕๖๙



กม.๑๑+๔๐๐



กม.๑๑+๕๐๐



กม.๑๑+๖๐๐



กม.๑๑+๗๐๐



กม.๑๑+๘๐๐



กม.๑๑+๙๐๐

ภาพถ่ายโครงการ ก่อนดำเนินการก่อสร้าง ทูกระยะ ๑๐๐ เมตร ตอนที่ ๑  
โครงการก่อสร้างถนนสายเชื่อมศูนย์ซ่อมอากาศยาน - ศูนย์การค้าสังขายแดน  
บริเวณสะพานมิตรภาพแห่งที่ ๓- ถนนเชื่อมทางหลวงแผ่นดินหมายเลข ๒๑๒ อ.ท่าอุเทน จ.นครพนม  
ประจำเดือนเมษายน ๒๕๖๙



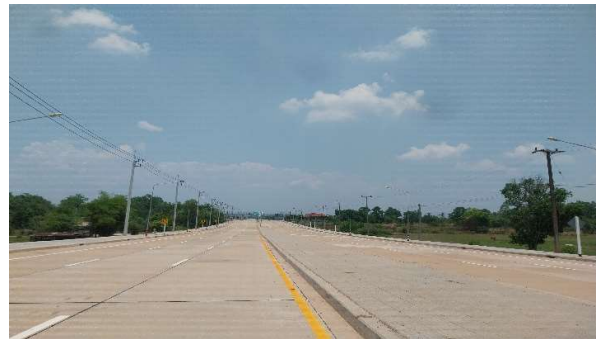
กม.๑๒+๐๐๐



กม.๑๒+๑๐๐



กม.๑๒+๒๐๐



กม.๑๒+๓๐๐



กม.๑๒+๔๐๐



กม.๑๒+๕๐๐

ภาพถ่ายโครงการ ก่อนดำเนินการก่อสร้าง ทูกระยะ ๑๐๐ เมตร ตอนที่ ๑  
โครงการก่อสร้างถนนสายเชื่อมศูนย์ซ่อมอากาศยาน - ศูนย์การค้าส่งชายแดน  
บริเวณสะพานมิตรภาพแห่งที่ ๓- ถนนเชื่อมทางหลวงแผ่นดินหมายเลข ๒๑๒ อ.ท่าอุเทน จ.นครพนม  
ประจำเดือนเมษายน ๒๕๖๙



กม.๑๒+๖๐๐



กม.๑๒+๗๐๐



กม.๑๒+๘๐๐



กม.๑๒+๙๐๐



กม.๑๓+๐๐๐



กม.๑๓+๑๐๐

ภาพถ่ายโครงการ ก่อนดำเนินการก่อสร้าง ทูระยะ ๑๐๐ เมตร ตอนที่ ๑  
โครงการก่อสร้างถนนสายเชื่อมศูนย์ซ่อมอากาศยาน - ศูนย์การค้าสังขายแดน  
บริเวณสะพานมิตรภาพแห่งที่ ๓- ถนนเชื่อมทางหลวงแผ่นดินหมายเลข ๒๑๒ อ.ท่าอุเทน จ.นครพนม  
ประจำเดือนเมษายน ๒๕๖๙



กม.๑๓+๒๐๐



กม.๑๓+๓๐๐



กม.๑๓+๔๐๐



กม.๑๓+๕๐๐



กม.๑๓+๖๐๐



กม.๑๓+๗๐๐

ภาพถ่ายโครงการ ก่อนดำเนินการก่อสร้าง ทูกระยะ ๑๐๐ เมตร ตอนที่ ๑  
โครงการก่อสร้างถนนสายเชื่อมศูนย์ซ่อมอากาศยาน - ศูนย์การค้าสงขลาแดน  
บริเวณสะพานมิตรภาพแห่งที่ ๓- ถนนเชื่อมทางหลวงแผ่นดินหมายเลข ๒๑๒ อ.ท่าอุเทน จ.นครพนม  
ประจำเดือนเมษายน ๒๕๖๙



กม.๑๓+๘๐๐



กม.๑๓+๙๐๐



กม.๑๔+๐๐๐



กม.๑๔+๑๐๐



กม.๑๔+๒๐๐



กม.๑๔+๓๐๐

ภาพถ่ายโครงการ ก่อนดำเนินการก่อสร้าง ทุกระยะ ๑๐๐ เมตร ตอนที่ ๑  
โครงการก่อสร้างถนนสายเชื่อมศูนย์ซ่อมอากาศยาน - ศูนย์การค้าส่งชายแดน  
บริเวณสะพานมิตรภาพแห่งที่ ๓- ถนนเชื่อมทางหลวงแผ่นดินหมายเลข ๒๑๒ อ.ท่าอุเทน จ.นครพนม  
ประจำเดือนเมษายน ๒๕๖๙



กม.๑๔+๔๐๐



กม.๑๔+๕๐๐



กม.๑๔+๖๐๐



กม.๑๔+๗๐๐



กม.๑๔+๘๐๐



กม.๑๔+๙๐๐

ภาพถ่ายโครงการ ก่อนดำเนินการก่อสร้าง ทูกระยะ ๑๐๐ เมตร ตอนที่ ๑  
โครงการก่อสร้างถนนสายเชื่อมศูนย์ซ่อมอากาศยาน - ศูนย์การค้าส่งชายแดน  
บริเวณสะพานมิตรภาพแห่งที่ ๓- ถนนเชื่อมทางหลวงแผ่นดินหมายเลข ๒๑๒ อ.ท่าอุเทน จ.นครพนม  
ประจำเดือนเมษายน ๒๕๖๙



กม.๑๕+๐๐๐



กม.๑๕+๑๐๐



กม.๑๕+๒๐๐



กม.๑๕+๓๐๐



กม.๑๕+๔๐๐



กม.๑๕+๕๐๐

ภาพถ่ายโครงการ ก่อนดำเนินการก่อสร้าง ทูกระยะ ๑๐๐ เมตร ตอนที่ ๑  
โครงการก่อสร้างถนนสายเชื่อมศูนย์ซ่อมอากาศยาน - ศูนย์การค้าส่งชายแดน  
บริเวณสะพานมิตรภาพแห่งที่ ๓- ถนนเชื่อมทางหลวงแผ่นดินหมายเลข ๒๑๒ อ.ท่าอุเทน จ.นครพนม  
ประจำเดือนเมษายน ๒๕๖๙



กม.๑๕+๖๐๐



กม.๑๕+๗๐๐



กม.๑๕+๘๐๐



กม.๑๕+๙๐๐



กม.๑๖+๐๐๐



กม.๑๖+๑๐๐

ภาพถ่ายโครงการ ก่อนดำเนินการก่อสร้าง ทูกระยะ ๑๐๐ เมตร ตอนที่ ๑  
โครงการก่อสร้างถนนสายเชื่อมศูนย์ซ่อมอากาศยาน - ศูนย์การค้าส่งชายแดน  
บริเวณสะพานมิตรภาพแห่งที่ ๓- ถนนเชื่อมทางหลวงแผ่นดินหมายเลข ๒๑๒ อ.ท่าอุเทน จ.นครพนม  
ประจำเดือนเมษายน ๒๕๖๙



กม.๑๖+๒๐๐



กม.๑๖+๓๐๐



กม.๑๖+๔๐๐



กม.๑๖+๕๐๐



กม.๑๖+๕๓๑

ภาพถ่ายโครงการ ก่อนดำเนินการก่อสร้าง ทูกระยะ ๑๐๐ เมตร ตอนที่ ๒  
โครงการก่อสร้างถนนสายเชื่อมศูนย์ซ่อมอากาศยาน - ศูนย์การค้าสังขายแดน  
บริเวณสะพานมิตรภาพแห่งที่ ๓- ถนนเชื่อมทางหลวงแผ่นดินหมายเลข ๒๑๒ อ.ท่าอุเทน จ.นครพนม  
ประจำเดือนเมษายน ๒๕๖๙



กม.๐+๐๐๐



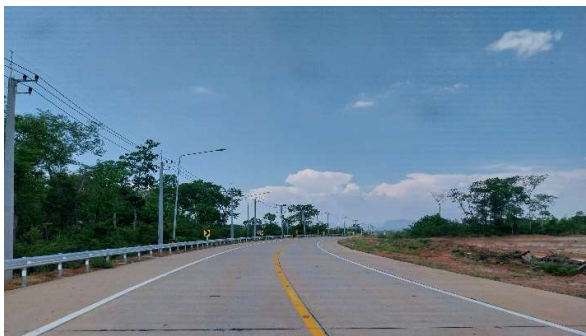
กม.๐+๑๐๐



กม.๐+๒๐๐



กม.๐+๓๐๐



กม.๐+๔๐๐



กม.๐+๕๐๐

ภาพถ่ายโครงการ ก่อนดำเนินการก่อสร้าง ทูกระยะ ๑๐๐ เมตร ตอนที่ ๒  
โครงการก่อสร้างถนนสายเชื่อมศูนย์ซ่อมอากาศยาน - ศูนย์การค้าสังขายแดน  
บริเวณสะพานมิตรภาพแห่งที่ ๓- ถนนเชื่อมทางหลวงแผ่นดินหมายเลข ๒๑๒ อ.ท่าอุเทน จ.นครพนม  
ประจำเดือนเมษายน ๒๕๖๙



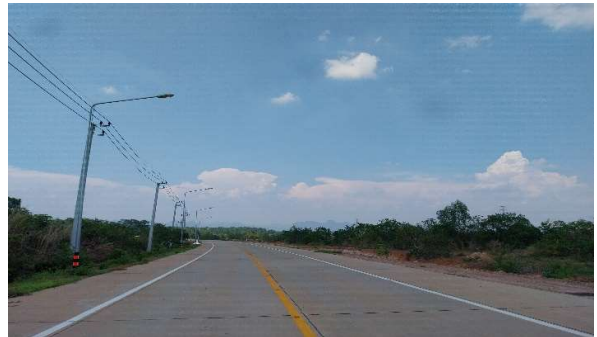
กม.๐+๖๐๐



กม.๐+๗๐๐



กม.๐+๘๐๐



กม.๐+๙๐๐



กม.๑+๐๐๐



กม.๑+๑๐๐

ภาพถ่ายโครงการ ก่อนดำเนินการก่อสร้าง ทูกระยะ ๑๐๐ เมตร ตอนที่ ๒  
โครงการก่อสร้างถนนสายเชื่อมศูนย์ซ่อมอากาศยาน - ศูนย์การค้าสังขายแดน  
บริเวณสะพานมิตรภาพแห่งที่ ๓- ถนนเชื่อมทางหลวงแผ่นดินหมายเลข ๒๑๒ อ.ท่าอุเทน จ.นครพนม  
ประจำเดือนเมษายน ๒๕๖๙



กม.๑+๒๐๐



กม.๑+๓๐๐



กม.๑+๔๐๐



กม.๑+๕๐๐



กม.๑+๖๐๐



กม.๑+๗๐๐

ภาพถ่ายโครงการ ก่อนดำเนินการก่อสร้าง ทูกระยะ ๑๐๐ เมตร ตอนที่ ๒  
โครงการก่อสร้างถนนสายเชื่อมศูนย์ซ่อมอากาศยาน - ศูนย์การค้าส่งชายแดน  
บริเวณสะพานมิตรภาพแห่งที่ ๓- ถนนเชื่อมทางหลวงแผ่นดินหมายเลข ๒๑๒ อ.ท่าอุเทน จ.นครพนม  
ประจำเดือนเมษายน ๒๕๖๙



กม.๑+๘๐๐



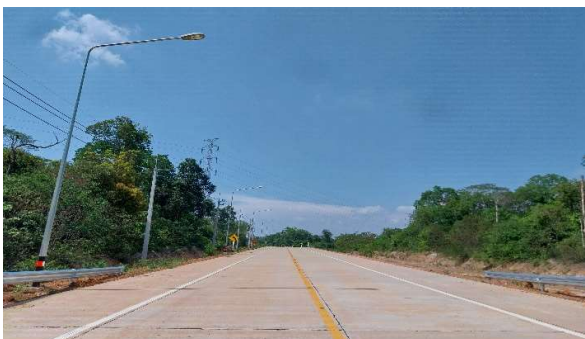
กม.๑+๙๐๐



กม.๒+๐๐๐



กม.๒+๑๐๐



กม.๒+๒๐๐



กม.๒+๓๐๐

ภาพถ่ายโครงการ ก่อนดำเนินการก่อสร้าง ทูระยะ ๑๐๐ เมตร ตอนที่ ๒  
โครงการก่อสร้างถนนสายเชื่อมศูนย์ซ่อมอากาศยาน - ศูนย์การค้าส่งชายแดน  
บริเวณสะพานมิตรภาพแห่งที่ ๓- ถนนเชื่อมทางหลวงแผ่นดินหมายเลข ๒๑๒ อ.ท่าอุเทน จ.นครพนม  
ประจำเดือนเมษายน ๒๕๖๙



กม.๒+๔๐๐



กม.๒+๕๐๐



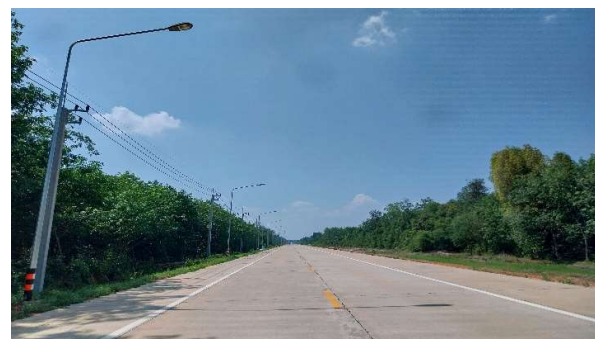
กม.๒+๖๐๐



กม.๒+๗๐๐



กม.๒+๘๐๐



กม.๒+๙๐๐

**ภาพถ่ายโครงการ ก่อนดำเนินการก่อสร้าง ทูกระยะ ๑๐๐ เมตร ตอนที่ ๒**  
**โครงการก่อสร้างถนนสายเชื่อมศูนย์ซ่อมอากาศยาน - ศูนย์การค้าสังขายแดน**  
**บริเวณสะพานมิตรภาพแห่งที่ ๓- ถนนเชื่อมทางหลวงแผ่นดินหมายเลข ๒๑๒ อ.ท่าอุเทน จ.นครพนม**  
**ประจำเดือนเมษายน ๒๕๖๙**



กม.๓+๐๐๐



กม.๓+๑๐๐



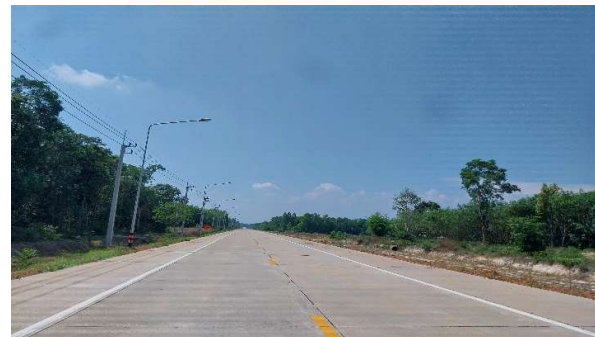
กม.๓+๒๐๐



กม.๓+๓๐๐



กม.๓+๔๐๐



กม.๓+๕๐๐

ภาพถ่ายโครงการ ก่อนดำเนินการก่อสร้าง ทูกระยะ ๑๐๐ เมตร ตอนที่ ๒  
โครงการก่อสร้างถนนสายเชื่อมศูนย์ซ่อมอากาศยาน - ศูนย์การค้าสังขายแดน  
บริเวณสะพานมิตรภาพแห่งที่ ๓- ถนนเชื่อมทางหลวงแผ่นดินหมายเลข ๒๑๒ อ.ท่าอุเทน จ.นครพนม  
ประจำเดือนเมษายน ๒๕๖๙



กม.๓+๖๐๐



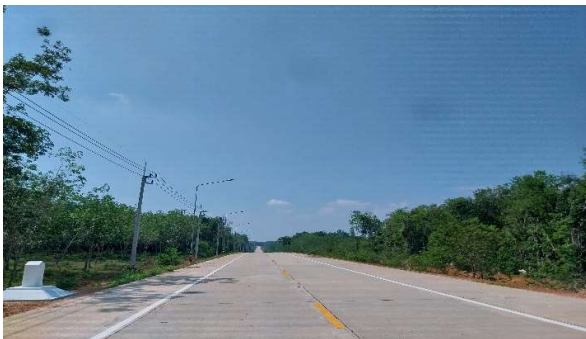
กม.๓+๗๐๐



กม.๓+๘๐๐



กม.๓+๙๐๐



กม.๔+๐๐๐



กม.๔+๑๐๐

ภาพถ่ายโครงการ ก่อนดำเนินการก่อสร้าง ทูกระยะ ๑๐๐ เมตร ตอนที่ ๒  
โครงการก่อสร้างถนนสายเชื่อมศูนย์ซ่อมอากาศยาน - ศูนย์การค้าสังขายแดน  
บริเวณสะพานมิตรภาพแห่งที่ ๓- ถนนเชื่อมทางหลวงแผ่นดินหมายเลข ๒๑๒ อ.ท่าอุเทน จ.นครพนม  
ประจำเดือนเมษายน ๒๕๖๙



กม.๔+๒๐๐



กม.๔+๓๐๐



กม.๔+๔๐๐



กม.๔+๕๐๐



กม.๔+๖๐๐



กม.๔+๗๐๐

ภาพถ่ายโครงการ ก่อนดำเนินการก่อสร้าง ทุกระยะ ๑๐๐ เมตร ตอนที่ ๒  
โครงการก่อสร้างถนนสายเชื่อมศูนย์ซ่อมอากาศยาน - ศูนย์การค้าสังขายแดน  
บริเวณสะพานมิตรภาพแห่งที่ ๓- ถนนเชื่อมทางหลวงแผ่นดินหมายเลข ๒๑๒ อ.ท่าอุเทน จ.นครพนม  
ประจำเดือนเมษายน ๒๕๖๙



กม.๔+๘๐๐



กม.๔+๙๐๐



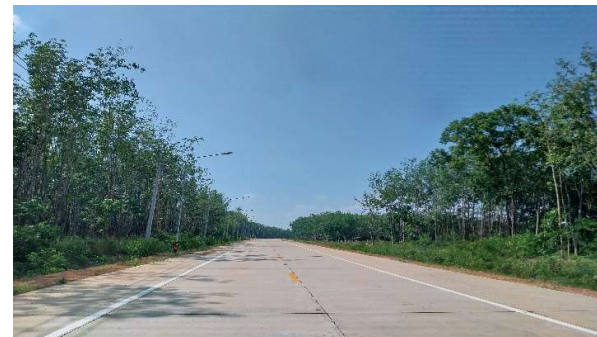
กม.๔+๑๐๐



กม.๔+๑๑๐



กม.๔+๒๐๐



กม.๔+๓๐๐

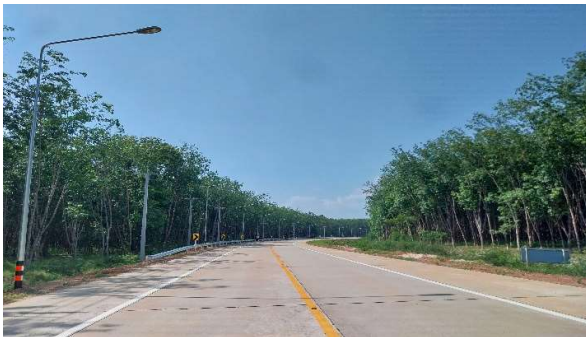
ภาพถ่ายโครงการ ก่อนดำเนินการก่อสร้าง ทุกระยะ ๑๐๐ เมตร ตอนที่ ๒  
โครงการก่อสร้างถนนสายเชื่อมศูนย์ซ่อมอากาศยาน - ศูนย์การค้าสังขายแดน  
บริเวณสะพานมิตรภาพแห่งที่ ๓- ถนนเชื่อมทางหลวงแผ่นดินหมายเลข ๒๑๒ อ.ท่าอุเทน จ.นครพนม  
ประจำเดือนเมษายน ๒๕๖๙



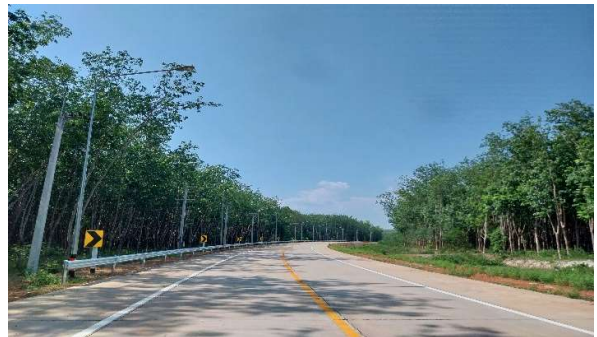
กม.๕+๔๐๐



กม.๕+๕๐๐



กม.๕+๖๐๐



กม.๕+๗๐๐



กม.๕+๘๐๐



กม.๕+๙๐๐

ภาพถ่ายโครงการ ก่อนดำเนินการก่อสร้าง ทูกระยะ ๑๐๐ เมตร ตอนที่ ๒  
โครงการก่อสร้างถนนสายเชื่อมศูนย์ซ่อมอากาศยาน - ศูนย์การค้าสังขายแดน  
บริเวณสะพานมิตรภาพแห่งที่ ๓- ถนนเชื่อมทางหลวงแผ่นดินหมายเลข ๒๑๒ อ.ท่าอุเทน จ.นครพนม  
ประจำเดือนเมษายน ๒๕๖๙



กม.๖+๐๐๐



กม.๖+๑๐๐



กม.๖+๒๐๐



กม.๖+๓๐๐



กม.๖+๔๐๐



กม.๖+๕๐๐

ภาพถ่ายโครงการ ก่อนดำเนินการก่อสร้าง ทุกระยะ ๑๐๐ เมตร ตอนที่ ๒  
โครงการก่อสร้างถนนสายเชื่อมศูนย์ซ่อมอากาศยาน - ศูนย์การค้าส่งชายแดน  
บริเวณสะพานมิตรภาพแห่งที่ ๓- ถนนเชื่อมทางหลวงแผ่นดินหมายเลข ๒๑๒ อ.ท่าอุเทน จ.นครพนม  
ประจำเดือนเมษายน ๒๕๖๙



กม.๖+๕๗๑